

Le nouveau Vito Tourer.



Mercedes-Benz  
Vans. Born to run.

# Le nouveau Vito Tourer. Passez à l'action.

Vous êtes un professionnel réactif et volontaire que les nouveaux défis n'effraient pas ? Nous avons le véhicule qu'il vous faut : le nouveau Vito Tourer. Il saura non seulement vous accompagner dans votre quotidien, mais également se montrer un digne représentant de votre entreprise et se plier à tous vos besoins en matière de flexibilité, de sécurité, de rentabilité et de qualité. Que vous le fassiez intervenir pour le transport professionnel de personnes ou tout simplement comme un véritable utilitaire.

Développé en vue d'offrir une fonctionnalité maximale en toutes circonstances, le nouveau Vito Tourer s'avère à la fois ultraflexible et confortable tout en vous garantissant l'assurance de la qualité Mercedes-Benz. Plus économique que jamais, il consomme à partir de 5,7 l de carburant aux 100 km<sup>1</sup> et contribue ainsi à votre réussite à chaque kilomètre. Sans oublier les nombreux systèmes de sécurité et d'aide à la conduite dont il dispose de série, tels que le système de stabilisation en cas de vent latéral et ATTENTION ASSIST, pour vous permettre de remplir vos missions en parfaite sécurité. Le Vito Tourer est proposé avec une traction avant, une propulsion arrière ou une transmission intégrale<sup>2</sup>, et dans les versions BASE, PRO et SELECT. Faites votre choix en fonction de vos besoins – dans tous les cas, vous avez l'assurance d'opter pour un véhicule qui saura toujours se montrer à la hauteur des circonstances et de sa mission.

Mercedes-Benz Vans. Born to run.

<sup>1</sup> Vito Tourer 116 CDI en longueur de carrosserie longue, avec Pack BlueEFFICIENCY, boîte mécanique de série et homologation M1. Consommation en cycle mixte : 5,7 l/100 km ; émissions de CO<sub>2</sub> : 149 g/km. <sup>2</sup> Transmission intégrale disponible à partir de décembre 2014 (sous réserve).









# Sommaire.

<b>Le nouveau Vito Tourer</b>	<b>2</b>	<b>Motorisations et chaîne cinématique</b>	<b>26</b>
<b>Flexibilité</b>	<b>6</b>	<b>Equipements</b>	<b>27</b>
<b>Train de roulement et systèmes de propulsion</b>	<b>8</b>	Peintures et garnitures	27
<b>Sécurité</b>	<b>10</b>	Dotation de série et options	28
<b>Fiabilité et rentabilité</b>	<b>14</b>	Accessoires d'origine	33
<b>Habitacle</b>	<b>16</b>	<b>Services et financement</b>	<b>34</b>
<b>Modèles</b>	<b>18</b>	<b>Caractéristiques techniques</b>	<b>38</b>
Vito Tourer BASE	18	<b>Consommation et émissions de CO<sub>2</sub></b>	<b>40</b>
Vito Tourer PRO	20	<b>Essai sur route</b>	<b>41</b>
Vito Tourer SELECT	22		
<b>Les points forts du Vito Tourer en un coup d'œil</b>	<b>24</b>		







# Elargissez vos possibilités.

A vous de définir le cap, le nouveau Vito Tourer se charge de tout le reste. En effet, avec les modèles BASE, PRO et SELECT, vous bénéficiez dès à présent d'un surcroît de flexibilité pour le transport de personnes.

Que vous mettiez son endurance au service d'un voyageur ou d'une association, que vous l'employiez comme taxi, navette hôtelière ou encore pour transporter vos équipes, le nouveau Vito Tourer s'adapte sur mesure aux besoins de vos passagers, grâce à ses diverses configurations de siègerie pouvant accueillir de 2 à 9 personnes et à ses multiples possibilités d'équipement. Mais ce n'est pas tout : sa polyvalence lui permettra également de faire bonne figure en dehors des heures de travail. En avant toute !



Le Vito Tourer SELECT peut accueillir jusqu'à neuf personnes, dont six sur ses banquettes confort à réglage flexible aux deux premières rangées de sièges.





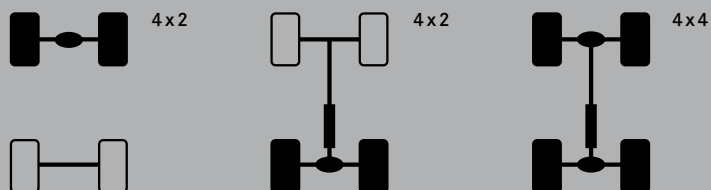
BOAT CHARTER



# Votre force de progrès : 3 systèmes de propulsion.

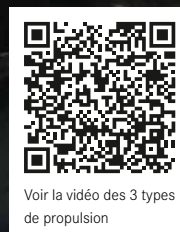
Avancer, c'est bien. Mais aller plus loin, c'est mieux. Le nouveau Vito Tourer est le premier utilitaire léger de sa catégorie à vous offrir la possibilité de choisir entre trois systèmes de propulsion (traction avant, propulsion arrière ou transmission intégrale<sup>1</sup>) afin de répondre à vos besoins de manière personnalisée, que vous assuriez des livraisons en centre-ville ou des missions de transport interurbain. La propulsion de votre choix est complétée par une direction assistée électromécanique (série) et une boîte automatique à 7 rapports 7G-TRONIC PLUS<sup>2</sup> (option) pour vous faire bénéficier du même niveau d'efficacité, de régularité et de confort de marche qu'à bord d'une voiture.

La boîte mécanique à 6 rapports de série vous garantit également un équilibre optimal entre performance et consommation. Et quel que soit le type de propulsion choisi, le conducteur et les passagers du nouveau Vito Tourer ne manqueront pas d'apprécier le confort de son train de roulement et sa suspension à roues indépendantes.



Le nouveau Vito Tourer est le premier utilitaire de sa catégorie à offrir le choix entre trois systèmes de propulsion : traction avant, propulsion arrière et transmission intégrale.<sup>1</sup>

<sup>1</sup> Transmission intégrale disponible à partir de décembre 2014 (sous réserve). <sup>2</sup> Disponible avec une propulsion arrière ou une transmission intégrale.



Voir la vidéo des 3 types de propulsion









S MB3113



# Atteignez vos objectifs. En toute sécurité.

L'anticipation est le meilleur moyen de préserver la réussite de votre entreprise. C'est pourquoi le nouveau Vito Tourer vous propose des équipements pionniers en matière de sécurité, tels que vous êtes en droit de l'attendre de la part d'un utilitaire léger Mercedes-Benz. Proposé pour la première fois dans cette catégorie, le système optionnel COLLISION PREVENTION ASSIST surveille en permanence la distance avec le véhicule qui précède, et vous avertit par des signaux visuels et sonores dès qu'une collision risque de se produire. En cas de danger réel, il augmente automatiquement la puissance de freinage et vous aide ainsi à éviter l'accident. Et les trajets se terminant toujours sur une place de stationnement, l'Aide au Parking Active (APA) vous aide à vous garer dans les espaces restreints.



COLLISION PREVENTION ASSIST combine un système de régulation de distance et d'alerte anticollision et un système de freinage d'urgence assisté (BAS PRO).

# Vous ne laissez rien au hasard ? Nous non plus.

Le nouveau Vito Tourer l'illustre parfaitement : avec ses systèmes de sécurité novateurs, il vous fait non seulement bénéficier ainsi que vos passager d'une sécurité accrue, mais il protège également les autres usagers de la route, notamment grâce à ATTENTION ASSIST, au système de stabilisation en cas de vent latéral de série et à la toute dernière génération du correcteur électronique de trajectoire ADAPTIVE ESP®. Comme à son accoutumée, Mercedes-Benz s'est par ailleurs attachée à optimiser la protection de tous les occupants du Vito Tourer. Celui-ci peut ainsi recevoir jusqu'à six airbags<sup>1</sup>, dont des airbags rideaux et des airbags latéraux thorax et bassin pour le conducteur et le passager avant.

Vous bénéficiez également d'une innovation supplémentaire grâce au code QR autocollant apposé sur le montant B : il permet en effet aux services de secours de scanner directement la fiche de désincarcération du véhicule.

Vous pouvez enrichir encore l'équipement de sécurité de votre Vito Tourer en choisissant parmi les nombreuses autres possibilités qui s'offrent à vous.<sup>2</sup> De multiples innovations appelées à faire référence vous aident à atteindre vos objectifs avec encore plus de sécurité.

	Pack d'assistance à la conduite <sup>3</sup>	Pack Assistant de trajectoire <sup>3</sup>
COLLISION PREVENTION ASSIST	•	–
Avertisseur de franchissement de ligne	•	•
Avertisseur d'angle mort <sup>3</sup>	•	•

<sup>1</sup> Airbags conducteur et passager avant de série. Airbags rideaux et airbags latéraux thorax et bassin de série sur Vito Tourer PRO et SELECT.

<sup>2</sup> Voir page 28 et sur le site Internet [www.mercedes-benz.fr/utilitaires-legers](http://www.mercedes-benz.fr/utilitaires-legers) <sup>3</sup> Disponible à partir du 1<sup>er</sup> trimestre 2015 (sous réserve).







05

04

03

**01**  
**COLLISION PREVENTION ASSIST** associe un système de régulation de distance et d'alerte anticollision et un système de freinage d'urgence assisté (BAS PRO).

**02**  
L'**avertisseur de franchissement de ligne** contribue à prévenir les accidents provoqués par des écarts involontaires.

**03**  
L'**avertisseur d'angle mort**<sup>3</sup> peut permettre d'éviter les accidents lors des changements de file, notamment sur les autoroutes.

**04**  
La **caméra de recul** permet de visualiser l'environnement et la direction du véhicule à l'aide de lignes de guidage dynamiques.

**05**  
L'**Intelligent Light System à LED** adapte l'éclairage en fonction de la luminosité et des conditions routières et météorologiques.

**06**  
Le **système de stabilisation en cas de vent latéral** (série) contribue à éviter les déports en cas de rafales de vent transversales.

# Sobriété exemplaire : à partir de 5,7 l aux 100 km.<sup>1</sup>

Avec le nouveau Vito Tourer, vous faites le choix de la fiabilité et de la longévité Mercedes-Benz, qui vous sont notamment garanties par une carrosserie entièrement galvanisée. Vous bénéficiez en outre de coûts de réparation et d'entretien réduits. Mais ce n'est pas tout : les motorisations sobres en carburant du nouveau Vito Tourer et les technologies BlueEFFICIENCY novatrices vous assurent des valeurs d'émissions exceptionnelles, synonymes de rentabilité à long terme. Grâce à des perfectionnements techniques constants ainsi qu'à des mesures supplémentaires visant à économiser le carburant, nous sommes parvenus à réduire de 20% en moyenne la consommation du nouveau Vito Tourer. Il affiche désormais à partir de 5,7 l aux 100 km<sup>1</sup> et des intervalles de maintenance pouvant atteindre 40 000 km, qui font de lui le modèle Vito le plus rentable sur la durée à ce jour.

## Le Pack BlueEFFICIENCY<sup>2</sup> comprend les mesures suivantes pour réduire la consommation et les émissions de CO<sub>2</sub> :

---

Fonction Stop/Start ECO coupant momentanément le moteur quand le véhicule est à l'arrêt

---

Habillage du soubassement optimisant l'aérodynamisme

---

L'alternateur Fuel-Efficiency à rendement optimisé soulage le moteur

---

<sup>1</sup> Sur Vito Tourer 116 CDI en longueur de carrosserie longue, avec Pack BlueEFFICIENCY, boîte mécanique de série et homologation M1. Consommation en cycle mixte : 5,7 l/100 km ; émissions de CO<sub>2</sub> : 149 g/km. <sup>2</sup> De série sur Vito Tourer 119 BlueTEC et sur les véhicules dotés d'une boîte automatique en liaison avec une homologation M1.

Vito Tourer 119 BlueTEC : consommation en cycle mixte : 5,9-5,7 l/100 km ; émissions de CO<sub>2</sub> en cycle mixte : 156-149 g/km.















# Quand le travail devient un plaisir.

Si vous savouriez le plaisir qu'il peut y avoir à s'installer à son poste de travail ? Qu'il s'agisse des différents systèmes d'information et de communication avec lecteur de carte SD de série et port USB, du pratique volant multifonctions en cuir Nappa agrémenté d'inserts chromés (en option), ou encore de la direction assistée électromécanique – les nouveaux modèles Vito Tourer vous séduiront par leur niveau de confort élevé, leur fonctionnalité optimale et leur qualité sans égale. Ajoutez à cela une conception intérieure axée sur l'espace, des matériaux haut de gamme et de nombreuses autres caractéristiques d'équipement, et vous obtenez un habitacle offrant tout ce dont vous avez besoin au quotidien. Sans oublier les multiples rangements pratiques indispensables à toute activité professionnelle, dont nous avons doté le nouveau Vito Tourer afin que son intérieur reste toujours parfaitement ordonné.

## Equipements polyvalents<sup>1</sup> :

---

Volant multifonctions à 3 branches avec ordinateur de bord<sup>2</sup>

---

Inserts chromés sur la planche de bord et les contre-portes<sup>2</sup>

---

Banquette deux places côté passager avant

---

Vide-poches et rangements fonctionnels

---

Climatisation 3 zones avec THERMOTRONIC et TEMPOMATIC à l'arrière

---

Systèmes d'information et de communication tels que les autoradio de série ou optionnels Audio 10, Audio 15 et le système de navigation Becker® MAP PILOT (uniquement en liaison avec Audio 15)

---

Sièges confort pour le conducteur et le passager avant<sup>2</sup>

---

Sièges chauffants à l'avant

---

Régulateur de vitesse TEMPOMAT

---

Colonne de direction réglable<sup>3</sup>

---

<sup>1</sup> De série ou en option. <sup>2</sup> De série sur Vito Tourer SELECT. <sup>3</sup> De série.

# Vito Tourer BASE.

Idéal pour le transport de personnes, le Vito Tourer BASE est livré de série avec sièges conducteur et passager avant. Vous pouvez choisir la configuration la plus adaptée à votre métier pour l'espace passagers, avec un maximum de neuf places assises. La dotation de sécurité de série s'avère également exemplaire, comprenant notamment ATTENTION ASSIST, le système de stabilisation en cas de vent latéral, l'aide au démarrage en côte, le contrôle de la pression des pneus ainsi que les airbags frontaux.

Avec son robuste plancher en bois ainsi que ses contre-portes et son ciel de pavillon revêtus de fibres dures, le Vito Tourer BASE sera pour vous un compagnon résistant et fiable pendant très longtemps.

## La dotation de série du Vito Tourer BASE comprend notamment :

### Extérieur :

Boîte mécanique à 6 rapports

Jantes acier 40,6 cm (16") 6,5 J x 16 ET 52 avec monte 195/65 R 16

Feux de stop adaptatifs

Direction électromécanique

Train de roulement confort (en liaison avec une propulsion arrière)

### Intérieur :

Boîte à gants verrouillable et éclairée

Airbags frontaux

Sièges conducteur et passager avant à réglage manuel, avec séduisantes garnitures en tissu

Avertisseur d'oubli de ceinture aux places avant

Hayon arrière vitré avec essuie-glace/lave-glace

Plancher en bois dans l'espace passagers

Parois latérales et contre-portes revêtues de fibres dures dans l'espace passagers

Système de fixation avec verrouillage rapide pour deux rangées de sièges dans l'espace passagers

Autoradio Audio 10

Volant réglable en hauteur et en inclinaison



Le système de stabilisation en cas de vent latéral de série contribue à éviter les déports en cas de rafales de vent transversales.



ATTENTION ASSIST (série) s'appuie sur de multiples paramètres pour détecter les signes de fatigue caractéristiques et alerter le conducteur.





Vous pouvez aménager l'intérieur du Vito Tourer BASE selon vos besoins : par exemple avec une banquette 2 places facilitant l'accès à l'arrière sur la 1<sup>re</sup> rangée, et une banquette 3 places sur la 2<sup>e</sup> rangée. Tous les sièges sont équipés de ceintures de sécurité 3 points intégrées et d'appuie-tête réglables en hauteur. Quatre peuvent au maximum recevoir des sièges enfants pourvus de fixations ISOFIX.

# Vito Tourer PRO.



Le Vito Tourer PRO peut accueillir six personnes de série dans l'espace passagers. Le siège extérieur avec fonction EASY-ENTRY permet d'accéder aisément à la 2<sup>e</sup> rangée. Au besoin, il peut être entièrement déposé. Tous les sièges sont équipés de ceintures de sécurité 3 points intégrées et d'appuie-tête réglables en hauteur. Quatre peuvent accueillir des sièges enfants pourvus de fixations ISOFIX.





Le volant réglable en hauteur et en inclinaison permet à différents conducteurs de profiter d'une position d'assise adaptée et ergonomique, quelle que soit leur taille.



Les garnitures intérieures de qualité supérieure rehaussent l'habitacle et offrent par ailleurs des rangements supplémentaires.

Le Vito Tourer PRO permet d'accueillir huit personnes à bord dès la version de série. Il peut également être configuré en véhicule 2, 4 ou 5 places grâce à sa siègerie modulable, qui doit sa flexibilité au système de fixation des sièges avec verrouillage rapide. Si nécessaire, les banquettes peuvent être très facilement déposées afin de libérer de la place dans l'espace passagers pour transporter des objets volumineux.

Le volant réglable en hauteur et en inclinaison et les rétroviseurs extérieurs chauffants à réglage électrique offrent en outre un confort d'utilisation accru au conducteur. Les vitres intégralement teintées et les rangements pratiques ménagés dans les parois latérales contribuent à agrémenter les trajets pour les passagers installés à l'arrière.

**Par rapport au Vito Tourer BASE, la dotation de série du Vito Tourer PRO comprend :**

**Extérieur :**

Rétroviseurs extérieurs chauffants à réglage électrique

Vitres teintées

Enjoliveurs de roue

**Intérieur :**

Banquette 3 places avec siège extérieur rabattable et démontable sur la 1<sup>re</sup> rangée de l'espace passagers

Banquette 3 places sur la 2<sup>e</sup> rangée de l'espace passagers

Miroirs de courtoisie éclairés dans les pare-soleil

Module de pavillon intégrant deux spots de lecture

Ciel de pavillon en tissu

Sol avec revêtement en plastique peu salissant et facile d'entretien dans l'espace passagers

Climatiseur TEMPMATIC

Autoradio Audio 15

Parois latérales et contre-portes de l'espace passagers réalisées en moulage par injection, avec rangements pratiques

Airbags latéraux thorax et bassin et airbags rideaux aux places avant

# Vito Tourer SELECT.

Le Vito Tourer SELECT offre un confort maximal à vos passagers. Les jantes alliage 40,6 cm (16") et les pare-chocs peints dans le ton carrosserie valorisent son allure extérieure. A bord, vos passagers trouveront des banquettes confort dotées d'accoudoirs, avec dossiers et appuie-tête réglables.

Les banquettes coulissent à volonté sur les rails. Quant au conducteur, il bénéficie d'un siège confort réglable individuellement. Le volant multifonctions avec ordinateur de bord et le combiné d'instruments avec visuel de grande qualité lui donnent accès à toutes les informations et aux fonctions de son véhicule. Enfin, le climatiseur TEMPMATIC veille au climat à bord.

**Par rapport au Vito Tourer PRO, la dotation de série du Vito Tourer SELECT comprend :**

## Extérieur :

Pare-chocs avant et arrière et autres pièces rapportées peintes dans le ton carrosserie

Jantes alliage 40,6 cm (16") à 10 branches 6,5 J x 16 ET 52 avec monte 225/65 R 16

Projecteurs antibrouillards

## Intérieur :

Banquettes 3 places confort aux 1<sup>re</sup> et 2<sup>e</sup> rangées de l'espace passagers, avec siège extérieur rabattable et déposable

Allumage automatique des projecteurs

Autoradio Audio 15 et système de navigation Becker® MAP PILOT

Combiné d'instruments avec écran à matrice de pixels

Sièges avant confort

Pack d'éclairage avec éclairage intérieur et éclairage de proximité

Volant multifonctions avec ordinateur de bord

Détecteur de pluie adaptant automatiquement la fréquence de balayage des essuie-glace

Système de rails à verrouillage rapide pour l'ancrage des sièges dans l'espace passagers

Moquette en feutre aiguilleté dans l'espace passagers

Inserts chromés sur la planche de bord et les contre-portes



La climatisation TEMPMATIC gère automatiquement la température programmée pour le conducteur et le passager avant.



Une invitation au voyage : le Vito Tourer SELECT chaussé de jantes alliage 40,6 cm (16"), avec pare-chocs et pièces rapportées peints dans le ton carrosserie.





Le Vito Tourer SELECT peut accueillir jusqu'à six personnes sur ses banquettes confort à réglage flexible aux deux premières rangées de sièges.

# Les points forts du Vito Tourer.



## **Un partenariat fiable et durable.**

Nous savons que vous apprécierez toutes les qualités de votre Vito Tourer. C'est pourquoi nous faisons tout pour que ce partenariat reste fiable et durable. Dès la livraison, vous bénéficiez d'un véhicule abouti de qualité Mercedes-Benz, ayant passé avec succès une batterie complète de tests et d'essais.

Le Vito Tourer est conçu pour répondre aux exigences sévères d'une utilisation professionnelle. Grâce à sa protection anti-corrosion sans faille comprenant notamment une carrosserie entièrement galvanisée, il saura se montrer un digne représentant pour votre entreprise, même après de longues années de service.

## **Prêt quand vous l'êtes.**

Choisir le Vito Tourer, c'est opter pour un véhicule sur lequel vous pouvez compter – 365 jours par an, 7 jours sur 7, 24 h sur 24. Un véhicule offrant une disponibilité optimale, capable de vous suivre dans vos missions n'importe quand et n'importe où. En effet, la devise « Mercedes-Benz Vans. Born to run.<sup>1</sup> » est pour nous bien plus qu'un simple slogan : une promesse qui nous engage.

<sup>1</sup> Conçu pour durer.





### Sécurité sans faille.

Confiez votre sécurité et celles de vos passagers à un véritable expert. Le Vito Tourer offre un équipement de sécurité de première classe, comprenant entre autres le système de stabilisation en cas de vent latéral et le système de détection de somnolence ATTENTION ASSIST de série, ainsi que des airbags et des avertisseurs d'oubli de ceinture aux places avant. Sur les Vito Tourer PRO et SELECT, cette dotation de série est complétée par des airbags latéraux thorax et bassin et des airbags rideaux à l'avant.

Le système anticollision COLLISION PREVENTION ASSIST, unique sur le segment, et les avertisseurs d'angle mort et de franchissement de ligne<sup>1</sup> sont par ailleurs proposés en option.



### Flexible pour s'adapter à toutes les situations.

Le Vito Tourer séduit d'emblée par sa palette de modèles polyvalents. Les Vito Tourer BASE, PRO et SELECT offrent chacun des talents spécifiques que vous pouvez orienter selon vos besoins. Tous ont en commun une habitabilité intérieure très généreuse ainsi qu'un haut niveau de fiabilité et de rentabilité. Autre caractéristique unique : les systèmes de propulsion proposés (traction avant, propulsion arrière et transmission intégrale<sup>2</sup>).

Enfin, leur charge utile particulièrement importante – jusqu'à 120 kg de plus par rapport à la gamme précédente – ouvre de multiples possibilités pour exploiter leur espace intérieur.



### Il se dépasse à chaque trajet.

Le Vito Tourer est particulièrement exemplaire en matière de rentabilité et de respect de l'environnement : un éventail complet de mesures BlueEFFICIENCY ont permis d'améliorer son efficacité de quelque 20% par rapport aux motorisations comparables de la gamme précédente. Associée au Pack BlueEFFICIENCY optionnel, la version de 120 kW ne consomme que 5,7 l/100 km<sup>3</sup>, ce qui est probablement un record.

De par sa qualité robuste et sa plus grande facilité de réparation, le Vito Tourer marque également des points sur le terrain des coûts de réparation. Ses coûts de maintenance sont par ailleurs réduits du fait de ses intervalles de maintenance pouvant atteindre 40 000 km. Le nouveau Vito Tourer dispose ainsi d'une longueur d'avance dans sa catégorie sur le terrain de la rentabilité.

<sup>1</sup> Disponible à partir du 1<sup>er</sup> trimestre 2015 (sous réserve). <sup>2</sup> Transmission intégrale disponible à partir de décembre 2014 (sous réserve). <sup>3</sup> Sur Vito Tourer 116 CDI en longueur de carrosserie longue, avec Pack BlueEFFICIENCY, boîte mécanique de série et homologation M1. Consommation en cycle mixte : 5,7 l/100 km ; émissions de CO<sub>2</sub> : 149 g/km.

# Un véhicule d'aujourd'hui mû par un moteur de demain.



Le moteur 4 cylindres diesel OM 651 de 140 kW (190 ch) se distingue par un comportement agile, doublé de grandes qualités en termes d'éco-compatibilité.

Les deux motorisations diesel 4 cylindres avec injection directe Common Rail et suralimentation par turbocompresseur permettent au Vito Tourer de rouler de façon rentable et durable. La version de 1 598 cm<sup>3</sup> de cylindrée est proposée en deux niveaux de puissance, la version de 2 143 cm<sup>3</sup> en trois niveaux de puissance. Selon la motorisation choisie, vous pouvez opter pour une traction avant, une propulsion arrière ou une transmission intégrale<sup>1</sup>. Le moteur de 120 kW associé au Pack BlueEFFICIENCY optionnel permet de limiter la consommation à 5,7 l/100 km<sup>2</sup>.

La motorisation de pointe, d'une puissance de 140 kW, consomme quelque 2,5 litres aux 100 km de moins par rapport au moteur comparable de la gamme précédente, à couple égal. Grâce à BlueTEC, elle répond de manière anticipée aux sévères exigences de la norme antipollution Euro 6. Cette technologie recourt à la réduction catalytique sélective pour transformer en eau et en azote les oxydes d'azote nuisibles contenus dans les gaz d'échappement.

#### Les motorisations du Vito Tourer en un coup d'œil :

---

65 kW (88 ch), 1 598 cm<sup>3</sup>, 230 Nm, boîte mécanique à 6 rapports, traction avant

---

84 kW (114 ch), 1 598 cm<sup>3</sup>, 270 Nm, boîte mécanique à 6 rapports, traction avant

---

100 kW (136 ch), 2 143 cm<sup>3</sup>, 330 Nm, boîte mécanique à 6 rapports, 7G-TRONIC PLUS en option, propulsion arrière

---

120 kW (163 ch), 2 143 cm<sup>3</sup>, 380 Nm, boîte mécanique à 6 rapports, 7G-TRONIC PLUS en option, propulsion arrière

---

140 kW (190 ch), 2 143 cm<sup>3</sup>, 440 Nm, 7G-TRONIC PLUS, propulsion arrière

---

<sup>1</sup> Transmission intégrale disponible à partir de décembre 2014 (sous réserve). <sup>2</sup> Sur Vito Tourer 116 CDI en longueur de carrosserie longue, avec Pack BlueEFFICIENCY, boîte mécanique de série et homologation M1. Emissions de CO<sub>2</sub> : 149 g/km.

Vito Tourer 109 CDI : consommation en cycle mixte : 6,4 l/100 km ; émissions de CO<sub>2</sub> en cycle mixte : 169 g/km.

Vito Tourer 111 CDI : consommation en cycle mixte : 6,4 l/100 km ; émissions de CO<sub>2</sub> en cycle mixte : 169 g/km.

Vito Tourer 114 CDI : consommation en cycle mixte : 6,4-5,8 l/100 km ; émissions de CO<sub>2</sub> en cycle mixte : 168-152 g/km.

Vito Tourer 116 CDI : consommation en cycle mixte : 6,0-5,7 l/100 km ; émissions de CO<sub>2</sub> en cycle mixte : 157-149 g/km.

Vito Tourer 119 BlueTEC : consommation en cycle mixte : 5,9-5,7 l/100 km ; émissions de CO<sub>2</sub> en cycle mixte : 156-149 g/km.



# Peintures et garnitures.

## Peintures de série



Blanc arctique



Gris galet



Blanc cristal de roche métallisé



Argent adamantin métallisé



Bleu Navy (nouveau)



Rouge Jupiter (nouveau)



Gris silex métallisé



Gris indium métallisé (nouveau)



Vert granit (nouveau)



Noir obsidienne métallisé



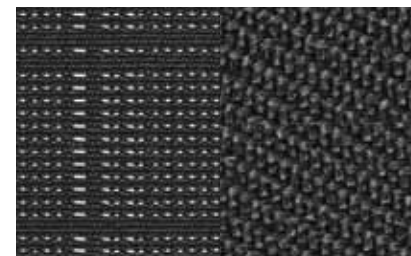
Marron dolomite métallisé



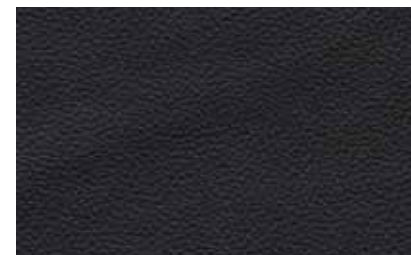
Bleu cavansite métallisé (nouveau)

## Peintures métallisées<sup>1</sup>

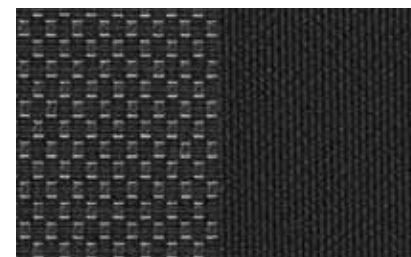
## Garnitures de sièges



Tissue Tunja noir



Garniture similicuir



Tissue Santiago noir<sup>2</sup>

Les peintures de série et les peintures métallisées<sup>1</sup> présentées sur cette page ne constituent qu'un bref aperçu des possibilités qui s'offrent à vous. D'autres coloris sont disponibles sur demande pour votre Vito. Vous pouvez également opter pour des peintures spéciales (peintures standard), aux couleurs de votre entreprise par exemple.

<sup>1</sup> Les peintures métallisées sont proposées en option. <sup>2</sup> Garnitures disponibles pour le Vito Tourer PRO & SELECT en liaison avec le Pack Couchette.

# Dotation de série et options.

## Sécurité.



○ **COLLISION PREVENTION ASSIST** associe un système de régulation de distance et d'alerte anticollision et un système de freinage d'urgence assisté (BAS PRO).



● Le **système de stabilisation en cas de vent latéral** contribue à éviter les déports en cas de rafales de vent latérales.



● **ATTENTION ASSIST** s'appuie sur de multiples paramètres pour détecter les signes de fatigue caractéristiques et alerter le conducteur.



○ L'**avertisseur de franchissement de ligne** contribue à éviter les accidents provoqués par des écarts involontaires.



○ L'**avertisseur d'angle mort**<sup>1</sup> peut permettre d'éviter des accidents lors des changements de file, notamment sur les autoroutes.



○ L'**Intelligent Light System à LED** adapte l'éclairage en fonction de la luminosité et des conditions routières et météorologiques.



○ La **caméra de recul** permet de visualiser l'environnement et la direction du véhicule à l'aide de lignes de guidage dynamiques.



● Les **airbags**<sup>2</sup> du conducteur et du passager avant ainsi que les airbags rideaux et les airbags latéraux thorax et bassin aux places avant sont compris dans la dotation de série.

<sup>1</sup> Disponible à partir du 1<sup>er</sup> trimestre 2015 (sous réserve). <sup>2</sup> Les airbags rideaux et les airbags latéraux thorax et bassin sont disponibles en option pour le Vito Tourer BASE. La photo représente - à des fins d'illustration uniquement - une simulation de déclenchement d'airbags, déployés à leur maximum.

● Equipement de série ○ Option



# Dotation de série et options.

## Confort.



- L'autoradio **Audio 10** offre de nombreuses fonctions d'information et de communication, comme le dispositif mains libres Bluetooth®, le port USB et le lecteur de cartes mémoire SD.



- L'autoradio **Audio 15** propose un séduisant visuel couleur haute résolution de 14,7 cm (5,8") et de nombreuses possibilités de connexion.



- Le système **Becker® MAP PILOT** transforme l'autoradio Audio 15 en un système de navigation à part entière se pilotant de manière intuitive.



- Les **sièges confort<sup>3</sup>** permettent à chaque occupant des places avant et arrière de bénéficier d'un confort d'assise sur mesure, grâce à leurs possibilités de réglages étendues.



- La climatisation **THERMOTRONIC** gère automatiquement la température, le débit et la répartition de l'air de manière distincte pour le conducteur et le passager avant.



- La **direction électromécanique** apporte une assistance variable lors de la conduite, des manœuvres et du stationnement.



- La **boîte de vitesses automatique 7G-TRONIC PLUS<sup>4</sup>** séduit par un excellent confort de passage des rapports et par un potentiel d'économies de carburant élevé.



- Le **climatiseur à régulation semi-automatique TEMPOMATIC** à l'arrière optimise la ventilation dans l'espace passagers en répartissant le flux d'air chaud ou d'air frais de manière homogène.

<sup>3</sup> De série sur le Vito Tourer SELECT. <sup>4</sup> De série sur Vito Tourer 119 BlueTEC.

Vito Tourer 119 BlueTEC : consommation en cycle mixte : 5,9-5,7 l/100 km ; émissions de CO<sub>2</sub> en cycle mixte : 156-149 g/km.

# Dotation de série et options.

## Fonctionnalité.



○ Le **volant multifonctions à 3 branches**<sup>1</sup> avec ordinateur de bord est agréable au toucher et très ergonomique.



○ Les **jantes alliage 43,2 cm (17")** à 20 branches confèrent au véhicule un design dynamique tout à fait unique.



○ Le **Pack Rétroviseurs** comprend un rétroviseur à commutation jour/nuit automatique et des rétroviseurs extérieurs rabattables électriquement.



○ L'**Aide au Parking Active (APA)** aide le conducteur à repérer les places de stationnement, à se garer et à se réinsérer dans le trafic.



● Le **régulateur de vitesse TEMPOMAT** permet de maintenir une vitesse paramétrée et facilite ainsi la conduite.



○ La **banquette 2 places côté passager avant** dotée d'appuie-tête réglables et de ceinture de sécurité trois points permet d'accueillir deux passagers à côté du conducteur.



○ Très pratique, la **console centrale** avec casier de rangement pour petits objets illustre le concept de rangement bien pensé à bord du Vito Tourer.



○ Les **filets au dos des sièges conducteur et passager avant** offrent un emplacement de rangement pratique pour les cartes routières ou les revues, par exemple.

<sup>1</sup> De série sur le Vito Tourer SELECT.

● Equipement de série    ○ Option





- La **commande électrique de la porte coulissante côté droit** permet une ouverture et une fermeture faciles par simple pression d'une touche.



- Les **pare-chocs avant et arrière et les pièces rapportées dans le ton carrosserie**<sup>1</sup> valorisent l'allure du Vito Tourer.



- Les **vitres entrebâillantes électriques dans l'espace passagers** apportent une source de ventilation supplémentaire.



- Les **rampes de toit** permettent de transporter des objets volumineux sur le toit du véhicule et valorisent son allure extérieure.



- L'**éclairage intérieur et de proximité**<sup>1</sup> augmente le confort. Il comprend notamment un spot de lecture dans la poignée de maintien et des éclairages de seuil.



- Le **Pack Couchette**<sup>2</sup> permet d'aménager un coin douillet pour dormir – à l'abri des regards indiscrets.



- Le **Pack Table**<sup>2</sup> comprend différents équipements destinés à accroître la convivialité de l'espace passagers.



- Les **vitres teintées à l'arrière** en verre noir protègent des regards indiscrets et réduisent l'échauffement de l'espace passagers sous l'effet du rayonnement solaire.

<sup>2</sup> Non disponible pour le Vito Tourer BASE.

Vito Tourer 119 BlueTEC : consommation en cycle mixte : 5,9-5,7 l/100 km ; émissions de CO<sub>2</sub> en cycle mixte : 156-149 g/km.

# Autres équipements de série et options.

Intérieur	BASE	PRO	SELECT
Banquette 3 places pour la 1 <sup>re</sup> rangée de sièges	○	●	-
Banquette 3 places pour la 2 <sup>e</sup> rangée de sièges	○	●	-
Banquette 3 places confort pour la 1 <sup>re</sup> rangée de sièges	○	○	●
Banquette 3 places confort pour la 2 <sup>e</sup> rangée de sièges	○	○	●
Boîte à gants verrouillable, éclairée	●	●	●
Témoins : huile, liquide de refroidissement et de freins, garnitures de freins, ampoules défectueuses, portes ouvertes	●	●	●
Prises 12 V pour les rangées de sièges arrière, côtés gauche et droit	○	○	○
Sièges conducteur et passager avant à réglage électrique	○	○	○
Système de rails pour l'ancrage des sièges avec verrouillage rapide pour 2 rangées de sièges	○	○	●
Fixation des sièges avec verrouillage rapide à l'arrière	●	●	-
Module de pavillon confort	○	○	●
Poignée de maintien au niveau des accès	○	●	●
Poignée de maintien arrière éclairée avec spot de lecture	○	○	●
Eclairage des seuils	○	○	●
Ciel de pavillon et garniture intérieure en fibres dures	●	-	-
Ciel de pavillon et garniture intérieure de qualité supérieure	○	●	●
Tapis de sol en velours	○	○	○
Plancher en bois	●	-	-
Sol plastique en TPO	○	●	○
Sol en moquette	○	○	●
<b>Packs d'équipements</b>			
Pack d'assistance à la conduite <sup>1</sup>	○	○	○
Pack Assistant de trajectoire <sup>1</sup>	○	○	○
Pack Stationnement	○	○	○

	BASE	PRO	SELECT
Pack Protection antivol	○	○	○
Pack Fumeur	○	○	○
<b>Extérieur</b>			
Dispositif d'attelage à boule fixe/amovible	○	○	○
Rétroviseurs ext. rabattables électr. et automat.	○	○	○
Rétroviseurs extérieurs chauffants à réglage électrique	○	●	●
Installation électrique pour la prise de remorque	○	○	○
Hayon arrière	●	●	●
Portes arrière battantes	○	○	○
Jantes alliage 40,6 cm (16") à 10 branches	○	○	●
Jantes alliage 45,7 cm (18") à 10 doubles branches	○	○	○
Porte coulissante côté gauche de l'espace passagers	○	○	○
Porte coulissante côté droit de l'espace passagers	●	●	●
Carrosserie entièrement galvanisée	●	●	●
<b>Confort</b>			
Aide au démarrage en côte	●	●	●
Sièges avant chauffants	○	○	○
Climatisation à régulation semi-automatique TEMPMATIC	○	●	●
Volant et levier de vitesse cuir	○	○	○
Volant réglable en hauteur et en inclinaison	●	●	●
Verrouillage centralisé avec télécommande	●	●	●
Vitres teintées	○	●	●
Subdivision du compartiment de chargement (avec deux caisses intégrées)	○	○	○
Hayon/porte arrière avec vitrage chauffant et essuie-glace/lave-glace	●	●	●

	BASE	PRO	SELECT
Antidémarrage électrique	●	●	●
Lave-glace chauffant	○	○	○
<b>Technique</b>			
Boîte mécanique à 6 rapports	●	●	●
Transmission intégrale 4x4 <sup>2</sup>	○	○	○
Indicateur dynamique de maintenance ASSYST	●	●	●
Voyant du niveau de liquide lave-glace	●	●	●
Réservoir grand format	○	○	○
P.T.A.C. relevé à 3,05 t	○	●	●
P.T.A.C. relevé à 3,2 t	○	○	○
Pack BlueEFFICIENCY <sup>3</sup>	○	○	○
Filtre à particules diesel	●	●	●
BlueTEC avec technologie SCR (de série sur moteur 140 kW)	●	●	●
<b>Sécurité/train de roulement</b>			
Allumage automatique des phares	○	○	●
Antibrouillards halogènes	○	○	○
Correcteur électronique de trajectoire ADAPTIVE ESP <sup>®</sup> avec ABS, ASR, EBV, BAS	●	●	●
Feux de stop adaptatifs	●	●	●
Troisième feu stop	●	●	●
Avertisseur d'oubli de ceinture pour les sièges avant	●	●	●
Détecteur de pluie	○	○	●
Système de protection des occupants PRE-SAFE <sup>®</sup>	○	○	○
● Equipement de série    ○ Option			

<sup>1</sup> Disponible à partir du 1<sup>er</sup> trimestre 2015 (sous réserve). <sup>2</sup> Disponible à partir de décembre 2014 (sous réserve). <sup>3</sup> De série sur Vito 119 BlueTEC et sur les véhicules dotés d'une boîte automatique en liaison avec une homologation M1.

Vito Tourer 119 BlueTEC : consommation en cycle mixte : 5,9-5,7 l/100 km ; émissions de CO<sub>2</sub> en cycle mixte : 156-149 g/km.



# Les accessoires d'origine.



**Barres pour rampes de toit Alustyle, porte-skis et snowboards New Alustyle, version « Confort ».** Mise en place flexible et rapide sur les rampes de toit. Charge maximale admissible sur le toit : 150 kg. Le porte-skis et snowboards (verrouillable) peut accueillir jusqu'à 6 paires de skis ou 4 snowboards. Sa fonction d'extraction pratique facilite le chargement/déchargement.

<sup>1</sup> Disponible à partir du 1<sup>er</sup> trimestre 2015 (sous réserve). Les illustrations peuvent également présenter des accessoires d'origine qui ne sont pas disponibles dans tous les pays.



**Jante à 10 doubles branches<sup>1</sup>.** Jantes alliage à 10 doubles branches en finition noire/naturel brillant, avec monte 245/45 R 18.



**Tapis en reps.** Tapis de sol associant de manière idéale reps solide et ultrarésistant et finitions esthétiques. Fixation par clip pour un maintien en place sûr sur le plancher du véhicule.



**Bac de coffre à bords plats.** Pour protéger le compartiment de chargement contre les rayures et les salissures. En plastique léger et résistant.


# A votre service, en tout lieu et à tout moment.

Peu importe l'endroit où vous vous trouvez : vous pouvez vous fier à nous comme à votre Vito Tourer. Nous sommes là pour vous – avec un service sur mesure et l'assistance dont vous avez précisément besoin. Pour ce faire, quelque 3 000 points de service sont mis à votre disposition en Europe, dont beaucoup sont ouverts jusqu'à 20 h, 22 h, voire 24 h/24.

Avec Mercedes-Benz MobiloVan<sup>1</sup>, la garantie mobilité Mercedes-Benz couvrant toute la durée de vie de votre véhicule<sup>2</sup>, nous mobilisons toute notre énergie pour vous permettre de reprendre rapidement la route. Ainsi, en cas de panne, un véhicule de remplacement<sup>3</sup> vous est fourni immédiatement, sans formalités complexes.

Nous vous proposons par ailleurs des services complémentaires qui contribuent à renforcer votre rentabilité et votre compétitivité, par exemple des solutions de financement, de services et d'assurance personnalisées, proposés par notre partenaire Mercedes-Benz Financement, ou les prestations de service mobilité Mercedes-Benz CharterWay, pour des coûts calculés de manière exacte sur toute la période d'utilisation du véhicule.

Pour plus de précisions sur nos offres et prestations de service, veuillez consulter les pages ci-après. Vous pouvez également vous rendre chez votre partenaire Mercedes-Benz, qui se fera un plaisir de vous proposer une information complète et personnalisée.

 [www.mercedes-benz.fr/utilitaires-legers](http://www.mercedes-benz.fr/utilitaires-legers)

<sup>1</sup> Valable depuis le 01/10/2012 pour les véhicules immatriculés pour la première fois à partir du 01/10/2012. <sup>2</sup> Pour une durée maximale de 30 ans, à condition que le véhicule soit régulièrement entretenu par un atelier agréé Mercedes-Benz. <sup>3</sup> Type selon disponibilité.







Mercedes-Benz  
Service24h

Mercedes-Benz  
Service24h

S MB 3055

# Financement.

---

**Choisissez le produit financier qui optimisera votre gestion.**

- Crédit
- LOA
- LOA Facility (ballon)

Vous avez choisi votre véhicule. Mercedes-Benz Financement vous propose des solutions d'accompagnement conçues pour répondre à tous vos besoins.

Votre conseiller Mercedes-Benz vous aide à comparer les différentes offres disponibles pour vous permettre de choisir celle qui correspond le mieux à vos priorités.

# ContratService.

---

**Roulez en toute sérénité grâce à nos Contrats Service.**

- ExtendPlus
- SelectPlus
- Complete

Adoptez la Zen Attitude avec nos solutions ContratService.

- ContratService ExtendPlus : Extension de la garantie constructeur.
- ContratService SelectPlus : L'extension de la garantie + les services de maintenance A & B (selon préconisations du carnet de maintenance).
- ContratService Complete : Les prestations des Contrats Service ExtendPlus et SelectPlus, le remplacement des pièces d'usure et la Mercedes-Benz Conciergerie.

Pour en savoir plus sur les conditions d'application des Contrats Service Mercedes-Benz, rapprochez-vous de votre distributeur ou réparateur agréé Mercedes-Benz. Retrouvez toutes les informations ContratService sur [mercedes-benz.fr](http://mercedes-benz.fr) – rubrique « Services – Accessoires » – « Services et atelier ».

# Assurances.

---

**Avec nos assurances, soyez rassuré, vous êtes assuré.**

- Assurance « tous risques »
- Assurances sur le capital
- Assurances sur la personne

Pour protéger en toutes circonstances votre véhicule, vous-même ou vos proches, nous vous proposons une gamme de réponses adaptées aux aléas de la vie.

A l'image de votre véhicule Mercedes-Benz, vous pourrez toujours compter sur nos assurances pour vous apporter une protection complète et fiable.



[www.mercedes-benz.fr/utilitaires-legers](http://www.mercedes-benz.fr/utilitaires-legers)



# Mercedes-Benz CharterWay. S.A.V., pièces d'origine et FleetBoard®.

Mercedes-Benz CharterWay vous propose des solutions clés en main personnalisées qui couvrent la location, l'entretien, la réparation, l'assurance et le suivi administratif de votre véhicule. Des formules complètes proposées par des professionnels de la location de véhicules utilitaires et de véhicules industriels.

**ServiceLeasing – Complete.** Une solution adaptée à vos besoins : notre formule associe la location de votre véhicule à un contrat d'entretien complet. Personnalisez votre contrat grâce à des packs de prestations (couverture en cas de vol ou sinistre, véhicule de remplacement) en option.

**CharterWay Rental Location Multiservice :** La solution de location la plus complète. Elle regroupe tout ce qui concerne la location, l'entretien, la réparation, l'assurance, l'usure et la gestion administrative de votre véhicule. Un seul interlocuteur, un gain de temps pour vous.

**Location CharterWay.** Gérez votre parc de véhicules en fonction de l'évolution de votre activité. Grâce à la location CharterWay, vous pouvez adapter vos capacités de transport de façon flexible à court ou à long terme sans immobiliser de capital (sans apport), et donc sans encourir de risque. Nos contrats vous permettent de bénéficier d'une formule tout compris, de sorte que vous puissiez vous concentrer sur votre cœur de métier.

Pour en savoir plus, contactez votre distributeur Mercedes-Benz ou consultez directement le site de Mercedes-Benz CharterWay : [www.charterway.fr](http://www.charterway.fr)

**Mercedes-Benz MobiloVan<sup>2</sup>.** Avec Mercedes-Benz MobiloVan, vous profitez d'une garantie mobilité à vie<sup>3</sup> pour votre Vito. En cas de panne d'ordre technique ou de problème de démarrage, Mercedes-Benz MobiloVan vous permet de bénéficier d'une assistance gratuite sur site pour réparer votre véhicule ou l'aider à redémarrer. Mercedes-Benz MobiloVan, c'est aussi le remboursement des frais de taxi éventuels ou la mise à disposition d'un véhicule de rechange<sup>4</sup>. Tous ces services sont inclus dans l'offre et ne vous coûtent rien. Lorsqu'une visite à l'atelier dans le cadre de la garantie doit durer plus de deux heures, nous assurons également votre mobilité et en assumons le coût. Pour en savoir plus sur les conditions et le champ de validité de cette offre, n'hésitez pas à contacter votre distributeur Mercedes-Benz.

**Mercedes-Benz Service24h.** Si d'aventure votre véhicule Mercedes devait ne pas démarrer ou tomber en panne, notre ligne directe gratuite<sup>5</sup> Service24h (00800 3 777 7777) vous vient en aide avec le professionnalisme requis dans les plus brefs délais. Ce numéro est joignable dans toute l'Europe. 365 jours par an, 24 heures sur 24, nos partenaires S.A.V. font tout pour vous rendre rapidement votre mobilité.

**MB Contact.** Un message affiché sur le visuel de l'autoradio vous rappelle quand doit être effectuée la prochaine maintenance. Si vous le souhaitez, MB Contact vous met alors directement en relation avec notre service clients<sup>6</sup> afin que vous puissiez convenir d'un rendez-vous avec votre partenaire S.A.V. Mercedes-Benz.

**Horaires d'ouverture prolongés.** De nombreux points de service Mercedes-Benz sont ouverts du lundi au vendredi jusqu'à 20 h ou 22 h voire, pour certains, 24 heures sur 24.

**MercedesServiceCard.** Cette carte vous permet d'obtenir une assistance rapide auprès de tous les partenaires S.A.V. Mercedes-Benz en Europe.

**Pièces d'origine Mercedes-Benz.** Les pièces d'origine Mercedes-Benz sont contrôlées selon des critères stricts portant sur la fonctionnalité et les matériaux. Parfaitement adaptées à votre véhicule, elles restent disponibles encore 15 ans après l'arrêt de la production de série.

**Produits d'entretien d'origine Mercedes-Benz.** Afin de préserver durablement l'éclat de votre véhicule, nous vous proposons des produits d'entretien spécifiques pour l'intérieur et l'extérieur, pour tous les matériaux et toutes les saisons. Fabriqués à partir de matières premières de grande qualité, ces produits sont parfaitement adaptés à votre Mercedes-Benz et vous permettent de le protéger durablement, tout en préservant l'environnement.

<sup>1</sup> Cette option nécessite un accord supplémentaire avec votre concessionnaire. <sup>2</sup> Valable depuis le 01/10/2012 pour les véhicules immatriculés pour la première fois à partir du 01/10/2012. <sup>3</sup> Pour une durée maximale de 30 ans. <sup>4</sup> Véhicule de remplacement selon disponibilité. <sup>5</sup> Si votre opérateur de téléphonie n'autorise pas les appels internationaux ni vers des numéros gratuits, composez le +49 69 95 30 74 16 (prix d'un appel vers un téléphone fixe). <sup>6</sup> La mise en relation avec le Centre d'Accueil Clients Mercedes-Benz peut engendrer des coûts depuis un téléphone portable.

# Caractéristiques techniques.

Légendes relatives aux dimensions :

Les longueurs de carrosserie courte et extra longue seront disponibles à partir de janvier 2015 (sous réserve). Les valeurs indiquées sont des moyennes et s'entendent pour les véhicules à vide avec dotation de série.

a) En liaison avec des rampes de toit optionnelles, la hauteur du véhicule s'accroît de 48 mm.

b) Hauteur intérieure.

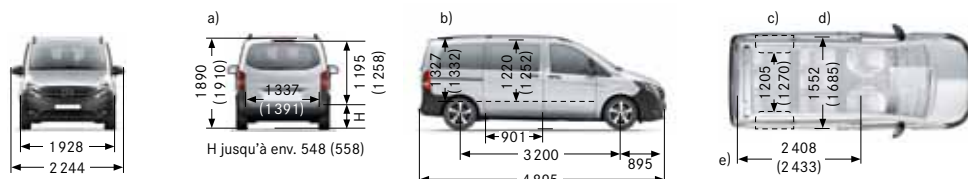
c) Largeur utile entre les caissons de roues.

d) Largeur de l'espace passagers en son point le plus large (mesurée au plancher).

e) Cote mesurée au plancher du véhicule.

Les valeurs entre parenthèses s'appliquent au Vito Tourer BASE.

Vito Tourer court avec empattement de 3 200 mm



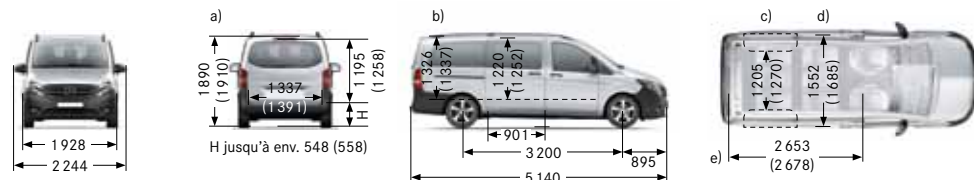
<b>P.T.A.C. [t]</b>	<b>2,8</b>	<b>3,05</b>
<b>Traction avant 4 x 2</b>		
<b>65 kW</b> (88 ch) à 3 800 tr/min   4 cylindres   Diesel <sup>1</sup> Euro 5b+ classe III   1 598 cm <sup>3</sup>   230 Nm à 1 500-2 000 tr/min	<b>109 CDI</b>	<b>109 CDI</b>
<b>84 kW</b> (114 ch) à 3 800 tr/min   4 cylindres   Diesel <sup>1</sup> Euro 5b+ classe III   1 598 cm <sup>3</sup>   270 Nm à 1 500-2 500 tr/min	<b>111 CDI</b>	<b>111 CDI</b>
<b>Propulsion arrière 4 x 2</b>		
<b>100 kW</b> (136 ch) à 3 800 tr/min   4 cylindres   Diesel <sup>1</sup> Euro 5b+ classe III   2 143 cm <sup>3</sup>   330 Nm à 1 200-2 400 tr/min	<b>114 CDI</b>	<b>114 CDI</b>
<b>120 kW</b> (163 ch) à 3 800 tr/min   4 cylindres   Diesel <sup>1</sup> Euro 5b+ classe III   2 143 cm <sup>3</sup>   380 Nm à 1 400-2 400 tr/min	<b>116 CDI</b>	<b>116 CDI</b>
<b>140 kW</b> (190 ch) à 3 800 tr/min   4 cylindres   Diesel <sup>1</sup> Euro 6 classe I   2 143 cm <sup>3</sup>   440 Nm à 1 400-2 400 tr/min	<b>119 BlueTEC</b>	<b>119 BlueTEC</b>
<b>Poids à vide<sup>2, 3</sup> [kg] pour P.T.A.C. de</b>	BASE : 1 976-1 990 PRO : 1 981-1 995 SELECT : 2 016-2 030	
<b>Charge utile<sup>3</sup> [kg] pour P.T.A.C. de</b>	BASE : 810-1 069 PRO : 805-1 075 SELECT : 770-1 034	
<b>P.T.R.A. [kg]</b>	4 000/4 800/5 300 <sup>4</sup>	4 050/4 800/5 050/5 550 <sup>4</sup>
<b>Charge maxi autorisée sur le toit [kg]   Charge remorquée freinée<sup>5</sup>/ non freinée [kg]</b>	150   1 200, 2 000, 2 500 <sup>6</sup> /750	150   1 000, 1 800, 2 000, 2 500 <sup>6</sup> /750
<b>Volume de chargement [m<sup>3</sup>]<sup>7</sup>   Longueur de chargement maxi [mm]</b>	0,58 (0,72)   2 408 (2 433)	
<b>Diamètre de braquage Ø [m]/Cercle de braquage entre trottoirs Ø [m] avec traction AV   propulsion AR</b>	12,9/12,2   11,8/11,1	

Légendes relatives au tableau : Les valeurs de poids à vide et de charge utile sont valables avec la boîte mécanique à 6 rapports de série. Les valeurs entre parenthèses s'appliquent au Vito Tourer BASE.

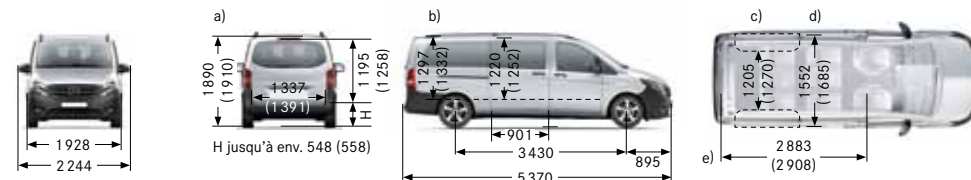
<sup>1</sup> Filtre à particules diesel de série sur tous les moteurs diesel. <sup>2</sup> Valeurs selon directive 92/21/CE dans la version en vigueur au moment de l'impression (avec conducteur de 68 kg, 7 kg de bagages, intégralité des lubrifiants et ingrédients et réservoir rempli à 90 %).



### Vito Tourer long avec empattement de 3 200 mm



### Vito Tourer extra long avec empattement de 3 430 mm



2,8	3,05	3,2	2,8	3,05	3,2
109 CDI	109 CDI	-	109 CDI	109 CDI	-
111 CDI	111 CDI	-	111 CDI	111 CDI	-
114 CDI	114 CDI	114 CDI	114 CDI	114 CDI	114 CDI
116 CDI	116 CDI	116 CDI	116 CDI	116 CDI	116 CDI
119 BlueTEC	119 BlueTEC	119 BlueTEC	119 BlueTEC	119 BlueTEC	119 BlueTEC
BASE : 1 985-2 025 PRO : 2 001-2 030 SELECT : 2 025-2 065			BASE : 2 026-2 050 PRO : 2 031-2 055 SELECT : 2 056-2 090		
BASE : 775-1 189 PRO : 770-1 184 SELECT : 735-1 159			BASE : 750-1 164 PRO : 745-1 159 SELECT : 744-1 134		
4 000/4 800/5 300 <sup>4</sup>	4 050/4 800/5 050/5 550 <sup>4</sup>	5 050/5 200/5 550 <sup>4</sup>	4 000/4 800/5 300 <sup>4</sup>	4 050/4 800/5 050/5 550 <sup>4</sup>	5 050/5 200/5 550 <sup>4</sup>
150   1 200, 2 000, 2 500 <sup>5</sup> /750	150   1 000, 1 800, 2 000, 2 500 <sup>6</sup> /750	150   2 000, 2 500 <sup>6</sup> /750	150   1 200, 2 000, 2 500 <sup>5</sup> /750	150   1 000, 1 800, 2 000, 2 500 <sup>6</sup> /750	150   2 000, 2 500 <sup>6</sup> /750
	0,99 (1,22)   2 653 (2 678)			1,39 (1,7)   2 883 (2 908)	
	12,9/12,2   11,8/11,1			13,7/13,0   12,5/11,8	

<sup>3</sup> Les équipements et lignes d'équipement, en augmentant ou diminuant le poids à vide, peuvent influencer sur la charge utile. Pour de plus amples informations, veuillez vous adresser à votre revendeur Mercedes-Benz. <sup>4</sup> Augmentation du P.T.R.A. disponible en option en liaison avec un dispositif d'attelage renforcé, selon la version de chaîne cinématique. <sup>5</sup> Selon la version de chaîne cinématique. <sup>6</sup> Charge remorquée accrue disponible en option en liaison avec un dispositif d'attelage renforcé, selon la version de chaîne cinématique. <sup>7</sup> Avec deux rangées de sièges dans l'espace passagers.

# Consommation et émissions de CO<sub>2</sub>.

Véhicules avec norme antipollution Euro 5b+ classe III  
et traction avant 4x2

sans Pack BlueEFFICIENCY

Moteur	Boîte de vitesses	Rapport de pont avant	Emissions de CO <sub>2</sub> [g/km] <sup>2</sup>	Cat. de consommation et d'émissions	Consommation [l/100 km] <sup>2,3</sup>		
					Cycle urbain	C. extra-urbain	Cycle mixte
109 CDI	M6	4,187	169	B	7,9	5,6	6,4
111 CDI	M6	4,187	169	B	7,9	5,6	6,4

Véhicules avec norme antipollution Euro 5b+ classe III  
et propulsion arrière 4x2

sans Pack BlueEFFICIENCY

Moteur	Boîte de vitesses	Rapport de pont arrière <sup>1</sup>	Emissions de CO <sub>2</sub> [g/km] <sup>2</sup>	Cat. de consommation et d'émissions	Consommation [l/100 km] <sup>2,3</sup>		
					Cycle urbain	C. extra-urbain	Cycle mixte
114 CDI	M6	3,467	168-164	B	8,1-7,9	5,4-5,3	6,4-6,3
	A7	3,267	-	-	-	-	-
116 CDI	M6	3,267	157-154	A	7,4-7,3	5,3-5,2	6,0-5,9
	A7	2,933	-	-	-	-	-




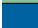

avec Pack BlueEFFICIENCY

Emissions de CO <sub>2</sub> [g/km] <sup>2</sup>	Cat. de consommation et d'émissions	Consommation [l/100 km] <sup>2,3</sup>		
		Cycle urbain	C. extra-urbain	Cycle mixte
163-159	B	7,8-7,7	5,3-5,2	6,2-6,1
155-152	A	6,7-6,6	5,4-5,3	5,9-5,8
152-149	A	7,0-6,9	5,1-5,0	5,8-5,7
152-149	A	6,5-6,3	5,4-5,3	5,8-5,7

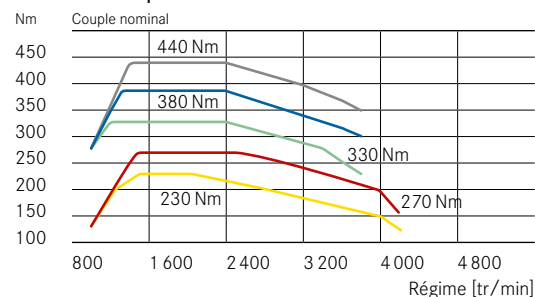
Véhicules avec norme antipollution Euro 6 classe I  
et propulsion arrière 4x2

119 BlueTEC	A7	2,933	-	-	-	-	-	156-149	A	6,7-6,5	5,4-5,2	5,9-5,7
-------------	----	-------	---	---	---	---	---	---------	---	---------	---------	---------

Légendes relatives au tableau : M6 = boîte mécanique à 6 rapports ECO Gear ; A7 = boîte automatique à 7 rapports 7G-TRONIC PLUS

	Moteur CDI OM 622 DE16LA	<b>65 kW</b> (88 ch)
	Moteur CDI OM 622 DE16LA	<b>84 kW</b> (114 ch)
	Moteur CDI OM 651 DE22LA	<b>100 kW</b> (136 ch)
	Moteur CDI OM 651 DE22LA	<b>120 kW</b> (163 ch)
	Moteur CDI OM 651 DE22LA	<b>140 kW</b> (190 ch)

Courbes de couple :



<sup>1</sup> Rapport de pont arrière de série. D'autres valeurs sont disponibles en option. <sup>2</sup> Valeurs mesurées selon les procédures prescrites (directive 715/2007 [CE], version en vigueur). Remarque selon directive 1999/94/CE dans sa version actuellement en vigueur : ces données ne se rapportent pas à un véhicule en particulier et ne font pas partie de l'offre. Elles ne sont mentionnées qu'à des fins de comparaison entre les différents types de véhicule. <sup>3</sup> Réservoir d'environ 57 l pour les véhicules à moteur diesel.

Les accessoires d'origine (rampes de toit, porte-vélos, etc.) peuvent modifier certaines propriétés importantes du véhicule telles que le poids, la résistance au roulement et la traînée et peuvent, en parallèle aux conditions de circulation et aux conditions atmosphériques, avoir une incidence sur les valeurs de consommation et les performances du véhicule.

Consommation et émissions de CO<sub>2</sub>



# Mettez-le à l'épreuve.

Toute bonne relation de travail commence par une période d'essai. Faire un essai sur route avec le nouveau Vito Tourer, c'est l'occasion pour vous de mieux faire sa connaissance et de vous convaincre de toutes ses qualités en situation réelle. Découvrez ce que signifie véritablement conduire un utilitaire léger Mercedes-Benz au volant d'un véhicule dont la fonctionnalité, la disponibilité et la rentabilité constituent autant d'atouts pour les entreprises – et ce, dès le premier kilomètre.

Contactez votre distributeur Mercedes-Benz pour convenir au plus vite d'un rendez-vous. Pour cela, sélectionnez le point « Notre Réseau » sur [www.mercedes-benz.fr](http://www.mercedes-benz.fr). Le masque de recherche vous aidera alors à trouver le site Mercedes-Benz le plus proche de chez vous. A très bientôt !

Pour tout savoir sur le nouveau Vito Tourer, nous vous invitons également à consulter sa notice d'utilisation sur Internet, disponible à l'adresse [www.mercedes-benz.fr/utilitaires-legers](http://www.mercedes-benz.fr/utilitaires-legers) sous la rubrique « Services en ligne » du menu « Services et accessoires ».



**Reprise des véhicules en fin de vie.** Nous nous ferons un plaisir de reprendre votre Vito Tourer afin de l'éliminer d'une façon respectueuse pour l'environnement, conformément à la directive européenne relative aux véhicules en fin de vie. Mais d'ici là, vous avez le temps ! Afin de vous faciliter autant que possible la restitution de votre véhicule, un réseau de centres de reprise et d'entreprises de démontage dédié se tient à votre disposition pour reprendre gratuitement votre véhicule. Vous permettez ainsi l'achèvement du circuit de recyclage et apportez une précieuse contribution à la préservation des ressources. Pour plus d'informations sur le recyclage des véhicules en fin de vie, la revalorisation et les conditions de reprise, veuillez consulter le site national de Mercedes-Benz dans votre pays.

**NB sur les informations contenues dans cette brochure :** des modifications ont pu intervenir sur le produit depuis la date de clôture de la rédaction (05/03/2014). Sous toute réserve de modifications de la forme et de la conception, de différences de teinte et de modifications de la dotation de livraison de la part du constructeur pendant le délai de livraison, dans la mesure où ces modifications ou différences sont acceptables par le client, compte tenu des intérêts du vendeur. L'utilisation d'un sigle ou d'un numéro par le vendeur ou le constructeur pour la désignation de la commande ou du bien commandé n'implique aucun droit. Les visuels et les textes peuvent présenter des accessoires ou des options non fournis dans la dotation de série. Les différences de teinte sont dues à la technique d'impression. La présente brochure peut présenter des types ou des services qui ne sont pas proposés dans tous les pays.

Cette brochure est destinée à être utilisée à l'échelle internationale. Les déclarations de nature juridique, légale et fiscale ne s'appliquent qu'à la République fédérale d'Allemagne à la date de clôture de la rédaction de la présente brochure. Veuillez consulter votre distributeur Utilitaires légers Mercedes-Benz pour obtenir les données en vigueur dans les autres pays.  
[www.mercedes-benz.fr/utilitaires-legers](http://www.mercedes-benz.fr/utilitaires-legers)